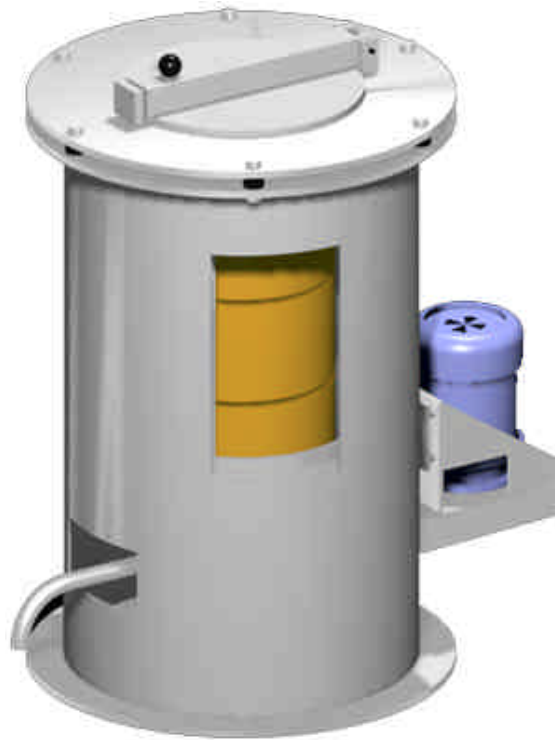


HCVC 270/340



**CENTRIFUGA AUTOMATICA DA
LABORATORIO**

L **B** **LORIS** 
BELLINI

Impianti di tintura

CENTRIFUGA AUTOMATICA DA LABORATORIO Mod. " HYDROCOLUMN 270/340"

La centrifuga e' realizzata per effettuare la centrifugazione di filati su rocche in provenienza da apparecchi da laboratorio o di piccola capacita`. L'apparecchio e' inoltre in grado di processare anche di fibre in fiocco, top e filato in matassa.

Le principali caratteristiche tecniche della centrifuga sono:

- No. di aste : 1
- No. di rocche : 1-2
- Diametro paniere : 270 mm.
- Diametro max rocca : 245 mm.

La centrifuga e' costituita da una incastellatura di supporto in acciaio inox AISI 316 e acciaio al carbonio ad alto spessore con rivestimento protettivo antiacido.

E' progettata per installazione diretta a pavimento.



Altre caratteristiche specifiche sono:

- Camera di centrifugazione cilindrica ad asse verticale in AISI 316 flottante rispetto al mantello esterno.
- Asse centrale su cui sono calettate le rocche da centrifugare mediante adattatori.
- Supporti elastici antivibrazione.
- Coperchio di chiusura In AISI 316 con dispositivo di sicurezza che impedisce la apertura se l'apparecchio e' in rotazione.
- Regolatore elettronico della velocita` di centrifugazione.
- Quadro elettropneumatico di comando completo di dispositivi di controllo della velocita` di rotazione e del ciclo automatico di idroestrazione.

